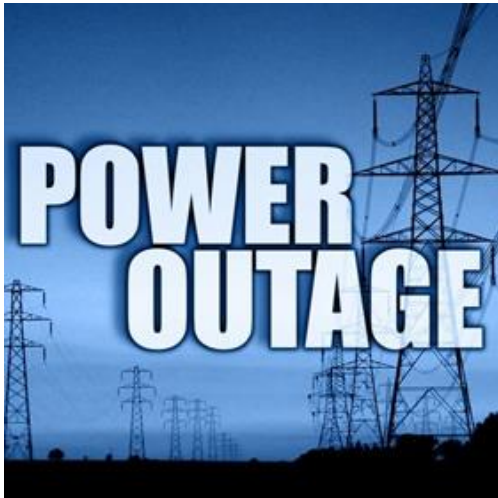


20. 원자력 발전소 정전



캐나다 온타리오에 있는 Bruce Power 는 세계에서 가장 큰 원자력 발전소를 운영하고 있다. 계획된 정전과 계획되지 않은 정전 모두를 고려하여 발전할 수 있는 전력량을 예측하기 위해 지속적으로 활용할 수 있는 모델을 필요로 했다.

Vose(*'ModelRisk' 소프트웨어를 만드는 회사)는 해당 발전소의 과거 정전 자료에 대한 통계적 분석을 수행하였다. 이를 통해 관련된 확률 프로세스의 유형과 상관관계를 찾아냈다. 찾아낸 통계 모델은 매개변수의 불확실성 - 예측의 불확실성을 완벽하게 평가하기 위해

긴요한 요소 - 을 포함하도록 하였다.

그런 다음 Vose는 새로운 정전 자료가 나오면 갱신되고, 새로운 트렌드를 자동으로 평가하며, 발전량에 대한 최신의 예측치를 제공하는 스프레드시트 리스크 모델을 만들었다.